



07 Ferramentas

para aumentar a produtividade
do seu armazém

Tabela de Conteúdo

FERRAMENTA, CONCEITO	3
O QUE É PRODUTIVIDADE?	4
PRODUTIVIDADE E ARMAZÉNS GERAIS	5
FERRAMENTAS	6
Agendamento de Carga e Descarga	6
Emissão remota de Documentos Fiscais	7
Automação de Pesagens	8
Coletor de Amostras	9
Gestão de Contratos Online	10
Consulta de Saldos Online	11
Aeração Automática	12
CONCLUSÃO	13

Neste E-book além de abordar conceitos, buscamos trazer algumas ferramentas (físicas ou não) que podem elevar a produtividade de Armazéns Gerais, segmento essencial para o Agronegócio brasileiro.

Ferramenta

Conceito

Segundo Wikipédia, o termo ferramenta deriva do latim ferramenta, plural de ferramentum. É um utensílio, dispositivo, ou mecanismo físico ou intelectual utilizado por trabalhadores das mais diversas áreas para realizar alguma tarefa

Além da ferramenta física (equipamentos), o conceito também pode ser usado para fazer referência a qualquer procedimento que melhore a capacidade de realizar determinadas tarefas.

Desta forma, é possível falar-se de ferramentas de tecnologia.

O pacote Office da Microsoft ou G Suite do Google são ferramentas para desenvolver tarefas de escritório, assim como um servidor (computador) local ou não (nuvem).



O que é produtividade

De forma simples e direta, produtividade é a relação entre os meios, recursos utilizados e a produção final.

Podemos afirmar que uma empresa com produtividade elevada é aquela que consegue "produzir mais com menos" e com qualidade, claro.

Tecnologia e Produtividade

É fato que a tecnologia tem contribuído de maneira significativa para incrementos de produtividade no decorrer dos anos.

Em vários segmentos da economia tivemos avanços significativos.

Já parou para pensar a quantidade de transações bancárias que efetuamos sem sair de casa ou do escritório?

O segmento bancário brasileiro, por exemplo é um bom exemplo de adoção da tecnologia para elevar a produtividade. Alguns vão se lembrar da quantidade de funcionários existentes em uma agência bancária, e hoje alguns bancos funcionam sem agência física.

Produtividade e Armazéns Gerais

Podemos fazer uma analogia bem direta, a qual um Armazém Gerais é como um banco.

Imagine que você deposita em seu Armazém seus próprios grãos e além disso recebe de terceiros.

Sua unidade armazenadora é responsável por guardar com todo critério os grãos colhidos que serão enviados ao mercado no momento oportuno.

Dito isso, quando fazemos um depósito em um Banco Comercial o recurso depositado não pertence ao banco e sim ao depositante, mantendo a analogia com o Armazém Geral, quando um produtor deposita seus grãos não comercializados, a unidade armazenadora é responsável por conservar o grão do qual não é proprietário ainda.

Para analisarmos a produtividade de um Armazém geralmente devemos analisar capacidade dos equipamentos em receber e expedir grãos, ou seja, TN / hora movimentada.

Podemos chegar em um indicador de produtividade bem simples para um armazém geral.

Número de toneladas recebidas e expedidas por funcionário.

Ex: Armazém A recebeu e expediu 114.800 TN na Safra, tendo um total de 12 funcionários Armazém B recebeu e expediu 103.677 TN na Safra, tendo um total de 13 funcionários

Armazém A possui uma produtividade por funcionário de 9.567 TN Armazém B possui uma produtividade por funcionário de 7.975 TN.

De maneira simples podemos afirmar que o Armazém A é 19,96% mais produtivo por funcionário que o Armazém B. Neste caso movimenta mais grãos com menos recursos alocados, neste caso, funcionários.

Obviamente esse é apenas um indicador, mas nos dá uma noção de como podemos avaliar a produtividade de um Armazém.

Ferramentas



Agendamento de Carga e Descarga

Suponhamos que um armazém tenha capacidade no minal de carregamento de 120 TN/h, ou seja, em média 03 bitrens por hora. Caso carregue por 08 horas teremos um carregamento previsto 24 veículos dia.

Esses números podem variar, geralmente para baixo, por algum ajuste técnico. Mas o fato é, não temos como ampliar essa capacidade de carregamento de maneira significativa, pois o equipamento simplesmente foi dimensionado para uma determinada carga.

Por qual motivo, então, lotamos as portas dos armazéns para realizar e expedição?

Por que formamos filas?

Por que causamos problemas nas vias de acesso, na vizinhança e geramos stress para os motoristas?

Uma explicação para isso talvez seja o fato de que nos acostumamos com as filas. Quiçá, até gostamos.

Mas, sinceramente, creio que não.

Se os motoristas pudessem agendar e chegar no horário mais próximo do planejado possível, com certeza prefeririam fazê-lo.

Precisamos gerir melhor as cadências de recepção e expedição.

Como isso é possível?

- ▶ Distribuindo cotas
- ▶ Limitando carregamento por hora, conforme a capacidade;
- ▶ Agendando conforme a janela de horário disponível;
- ▶ Recebendo apenas os veículos agendados

Adontado essas medidas quais seriam os benefícios?

- ▶ Redução do tempo de permanência do veículo no pátio.
- ▶ Aumento da capacidade de recepção e expedição.
- ▶ Diminuição do pagamento de estadias e diárias.
- ▶ Melhor comunicação com motoristas, transportadoras, produtores e clientes.

Ferramentas



Emissão Remota de Documentos Fiscais

Muitos afirmam que a produção de grãos se assemelha a uma fábrica a céu aberto, podemos concordar, afinal não se desliga os equipamentos, fecha as portas e espera o melhor momento para voltar, principalmente em tempos de crises.

Agricultura tem uma missão muito nobre, garantir alimento para todos a preços acessíveis e o Brasil é fundamental, mesmo em períodos de crise o Agro não pode parar.

Em um cenário que os processos de recepção e expedição de grãos não podem parar e documentos fiscais precisam ser emitidos, para que essas carretas circulem, um sistema que permita emissão de qualquer lugar garante uma flexibilidade imensa.

O armazém pode estar localizado a quilômetros de distância, pesando todos os veículos e a emissão dos documentos fiscais sendo realizada no escritório na cidade, reduzindo a burocracia e deslocamentos desnecessários.

Exemplo, caminhão carregado, nota fiscal emitida em qualquer local que a pessoa tenha acesso, DANFE disponibilizado para o motorista no Armazém via sistema, e-mail, WhatsApp por exemplo.

Nota enviada automaticamente para o destinatário e todo processo resolvido em poucos minutos.



Ferramentas



Automação de Pesagens

Um dos principais pontos de controle de uma unidade armazenadora sem sombra de dúvidas é a balança rodoviária. Garantir que todos os veículos tenham seus pesos capturados de maneira correta é essencial para evitar riscos.

Hoje é possível automatizar praticamente todo o pátio, inclusive portaria de entrada e saída, utilizando Totem de autoatendimento.

Uma vez automatizados os processos ficam mais celeres e seguros, garantindo precisão e agilidade.

Quais funcionalidades seriam possíveis.

- ▶ Pesagem automática (sem balanceiro);
- ▶ Captura de imagens com reconhecimento de placas;
- ▶ Gerenciar filas entre pontos de controle (ex: Classificação e Balanças);
- ▶ Auditar o percurso de um veículo na planta;

Adotando um sistema de pesagem automática os benefícios vão desde a redução do tempo de pesagem, liberando a balança para mais pesagens, como entrega mais rápida de documentos (romaneios e notas fiscais) com total segurança para proprietários e clientes.



Ferramentas



Coletor de Amostras

Muitas unidades armazenadoras no Brasil ainda fazem o processo de coleta de amostras de maneira manual (calador graneleiro), o volume de recebimento e o investimento é um dos principais pontos para se decidir investir ou não em um coletor de amostras pneumático.

Novamente, é importante entender qual o impacto desse processo dentro da recepção e expedição de grãos.

Algumas perguntas precisam ser feitas, vejamos:

Qual tempo médio de permanência do veículo no Armazém?

Qual o tempo de Coleta da amostra?

Qual o tempo de Classificação?

Todas essas perguntas visam quantificar (R\$) se um investimento em um coletor pneumático aumentará a produtividade da unidade, fazendo que mais caminhões sejam classificados em um intervalo menor.

O fato é que um equipamento desses melhora o fluxo de classificação e amplia a segurança operacional.

Alguns sistemas de gestão disponibilizam as informações de tempo entre os processos, facilitando assim a interpretação de dados e tomada de decisão.

Ferramentas



Gestão de Contratos Online

Armazéns Gerais e Cerealistas necessitam de contratos bem feitos para operarem em um ambiente seguro, juridicamente falando.

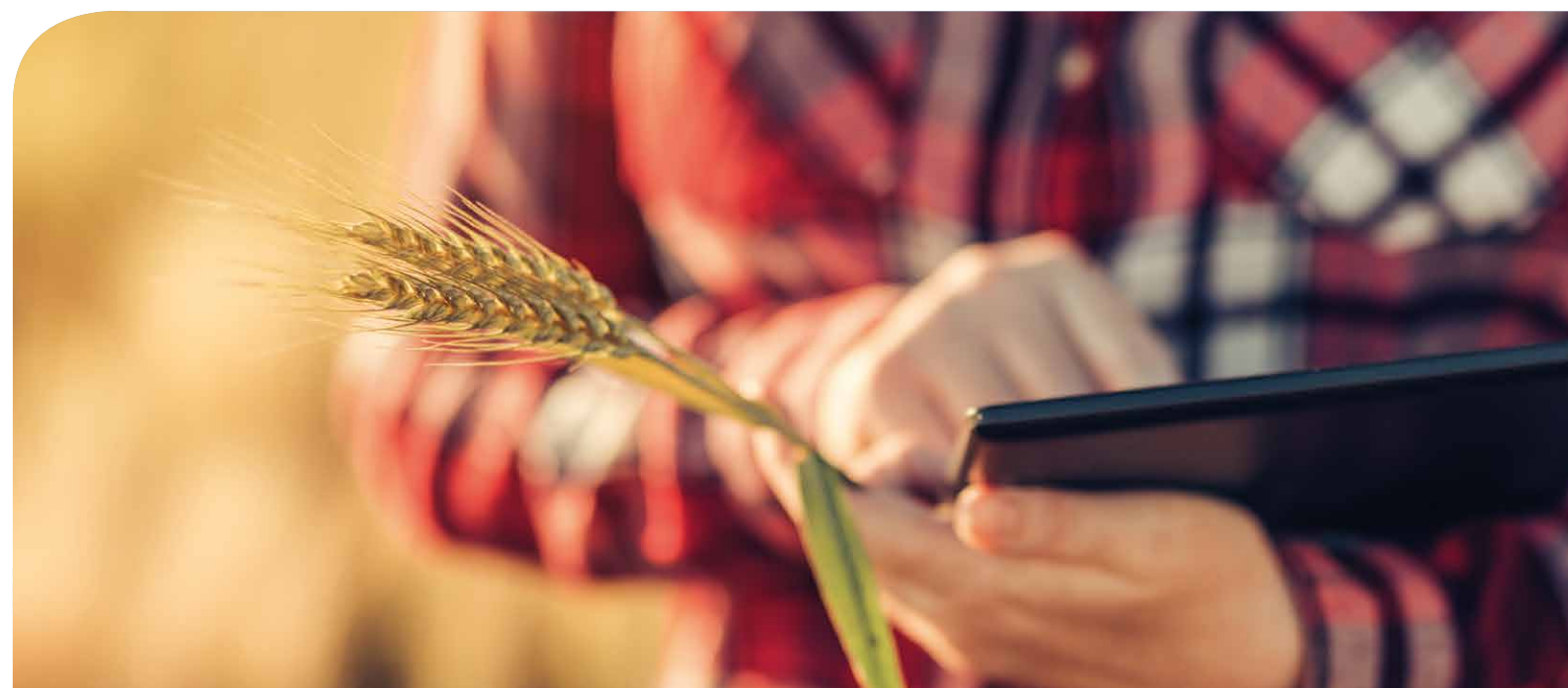
Prestar serviços de padronização e armazenamento, comprar e vender grãos, fazem parte da espinha dorsal desses negócios e gerir esses contratos é um ponto crucial.

Contudo, muitos Armazéns continuam gerindo contratos de maneira complicada e manual, com excesso de etapas, muitos papéis, arquivos, protocolos etc...

Sendo necessário que produtores, clientes e fornecedores tenham que se deslocar para realizar negócios.

Porém a realidade atual é outra, existem no mercado várias soluções Saas (Software como serviço) que facilitam muito essa gestão, trazendo benefícios tais como:

- ▶ Simplicidade
- ▶ Visibilidade e análise
- ▶ Repositório centralizado e seguro
- ▶ Rapidez para fazer novos negócios



Ferramentas



Consulta de Saldos Online

A tecnologia modificou muito a maneira como nos relacionamos com empresas, podemos citar bancos, por exemplo.

As gerações mais novas não se lembram mas antigamente ir até o banco era atividade praticamente diária para muitas pessoas, por vários motivos, depósitos, consulta de saldos, pagamentos, transferências, etc...

Conhecíamos os caixas, gerentes, vigilantes, pessoal da limpeza e até alguns clientes que estavam ali com frequência.

Essa facilidade eleva nossa produtividade pois ganhamos tempo para focar em outras atividades.

Essa realidade infelizmente é distante em muitos Armazéns, em inúmeros locais o produtor ainda precisa ir até a unidade para solicitar seu extrato de movimentação e realizar negócios, por exemplo.

Disponibilizar para os parceiros acesso aos seus saldos é uma forma de aumentar a produtividade tanto de clientes, quanto dos funcionários do Armazém que em períodos de movimentação pesada perdem muito tempo ao telefone ou disparando e-mails com esses dados.



Ferramentas



Aeração Automática

Conservação adequada dos grãos é vital para a cadeia do Agronegócio, identificar qualquer anomalia na massa de grãos pode evitar prejuízos imensos.

Fazer leitura da temperatura dessa massa de grãos de maneira precisa e fácil é fundamental para a segurança do Armazém.

Existem hoje no mercado ferramentas que podem auxiliar a operação dos Armazéns fornecendo.

- ▶ Acionamento automático de ventiladores;
- ▶ Redução do consumo de energia elétrica;
- ▶ Avisos de inconformidade da massa;
- ▶ Monitoramento 24 horas

Todas essas informações podem ser acessadas remotamente facilitando a vida da operação, garantindo assim mais produtividade.



Conclusão

Dinamismo na vida e nos negócios é o novo normal, a transformação digital e biológica tem mudado nossas vidas e os negócios do Agro.

E essas mudanças afetam os Armazéns Gerais?

Sim.

Como?

- ▶ A velocidade de plantio e colheita é cada vez maior, reduzindo o ciclo de colheita e pressionando as unidades armazenadoras;
- ▶ Veículos maiores circulando nas estradas e armazéns, congestionando rodovias e pátios;
- ▶ Recordes de produtividade por área plantada exigindo performance de toda estrutura armazenadora;
- ▶ Crescimento vertiginoso de exportação de grãos, consolidando o Brasil cada vez mais como player fundamental do setor.

É necessário analisar a produtividade da sua unidade armazenadora, fazer mais com menos, buscando garantir o melhor resultado para o Armazém, produtores e fornecedores.

É fundamental saber quais são as alternativas que você pode implementar para otimizar sua unidade armazenadora. **Nesse E-book tentamos trazer algumas idéias e ferramentas que podem lhe auxiliar nesse caminho.**






Quem somos

Pessoas focadas em resolver problemas para Unidades Armazenadoras, construindo os melhores Softwares do Brasil para o segmento

Que problemas resolvemos?

- ▶ Gestão de Estoque;
- ▶ Cadência Logística;
- ▶ Automação e Roterização de Pátios.

Onde e como resolvemos esses problemas?


-  Em mais de 200 localidades;
-  No Centro-Oeste, Sudeste, Norte e Nordeste;
-  Recepcionando e expedindo mais de 30 milhões de Toneladas de Soja, Milho e Açúcar por ano;
-  Agendando mais de 550 mil veículos para carga e descarga por ano;
-  Pesando automaticamente mais de 555 mil carretas por ano



Informação de Contato

 62 3285-7436

 atendimento@siacon.com.br

 Avenida T-12 c/ rua T-37, Qd. 123, Lt 17/18,
Edifício Connect Park Business, Sala 1711,
Setor Bueno, Goiânia/GO.

 siacon

 siaconoficial

 siacon.com.br